



Association Femmes PME Suisse romande



En cette année 2019, l'Association Femmes PME Suisse romande fêtera son cinquième anniversaire. Pour parler de la jeune association, deux membres de son Comité rencontrent l'UNAM : Christiane Charmey, Présidente et membre fondatrice de Femmes PME Suisse romande et Sabina Müller, Vice-Présidente. Christiane Charmey, décoratrice-créatrice de formation, a enseigné à l'École d'arts appliqués de Vevey avant de quitter pupitres et tableaux en 1994 pour seconder à 100% son mari, propriétaire d'une PME de 19 collaborateurs, active dans la mécanique de précision à Préverenges ; dans l'entreprise, Christiane Charmey, en tant que co-dirigeante, s'est notamment occupée de comptabilité, d'informatique, d'export et de gestion RH ; tous les fondements à ces domaines, elle les a appris « sur le tas ». Elle fait partie de la première volée des diplômées du Brevet fédéral de spécialiste en gestion de PME. Sabina Müller a ouvert une raison individuelle, active dans la communication bilingue, en 2016 ; licenciée en sciences économiques, cheffe de communication, elle a travaillé auparavant dans une société d'électronique de divertissement, puis à l'Office fédéral de la santé publique et au CSEM. Avec passion, elles nous expliquent ce qu'est « être une femme PME » en 2019.

KMU Frauen Schweiz –
Femmes PME Suisse romande

KMU Frauen Schweiz (Femmes PME Suisse) est active en Suisse alémanique et au Tessin. Quant à l'Association Femmes PME Suisse romande, elle se développe de façon autonome tout en gardant un lien avec « Femmes PME Suisse » et l'usam. En Suisse alémanique, on dénombre des sections cantonales de femmes PME Suisse ; elles ne comptent pas forcément des membres, mais sont intégrées dans les sections cantonales de l'usam. En Suisse romande, l'association est supra-cantonale ; des manifestations se tiennent dans les six cantons romands, sur l'initiative des membres du Comité ou des membres de l'association. Notre organisation siège à la Chambre des arts et métiers depuis mai 2016.

Etre une femme PME

En cinq ans, notre association est passée de 20 à 380 membres, qui sont des femmes actives dans la gestion d'entreprises familiales, de leurs propres entreprises ou de PME en qualité de responsables. Lors de nos rencontres, les membres échangent leurs expériences, ce dont bénéficient leurs entreprises. Grâce à ces discussions, elles réalisent aussi que le travail d'une femme PME apporte réellement une richesse à l'économie du pays et que ce travail mérite une valorisation.

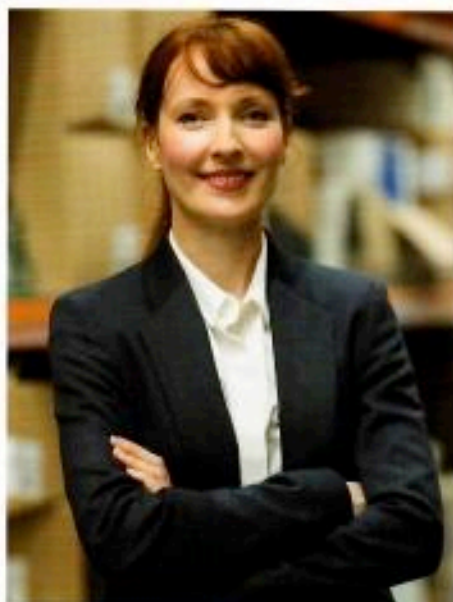
Femme PME, OUI ! Féministe, NON !

La femme PME doit être reconnue en tant que telle. Elle est co-dirigeante, co-proprétaire, pro-

prétaire, directrice... bref elle est ENTREPRENEURE. Nous voulons mettre en avant une sensibilité féminine dans la gestion courante d'une entreprise. Lors d'un séminaire consacré aux tribulations en financement d'entreprises, il est par exemple ressorti que le traitement d'un dossier de financement pouvait varier selon le sexe du demandeur de financement. Un autre thème nous tient à cœur : les assurances sociales (1^{er}, 2^e et 3^e pilier) ; les femmes ne sont pas à l'abri des changements familiaux (décès du conjoint ou divorce). Dès lors il importe qu'elles soient sensibles à la problématique des lacunes d'assurances et de prévoyance. Mais, que les choses soient claires ! Nous ne sommes pas des revendicatrices, nous ne militons pas pour des quotas, nous ne donnons pas des mots d'ordre dans le cadre de votations. Nous voulons simplement affirmer le statut de femme PME et démontrer notre complémentarité avec les hommes dans la gestion d'une entreprise. Participer à des organes comme la Chambre des arts et métiers, être en contact avec des organisations patronales et organiser voire co-organiser des manifestations avec de la plus-value pour nos membres y contribuent largement.

Brevet fédéral de spécialiste en gestion de PME

Selon l'Université de Saint-Gall, 46% des raisons individuelles et 58% des entreprises familiales sont dirigées par des femmes ; en outre, 25% des employés de PME ont pour chef une femme. Ce constat a poussé l'usam et l'association Femmes PME Suisse à mettre sur pied un brevet de gestion PME dès 2012. Développé notamment par la Neu-



châteloise Diane Reinhard, membre du Comité, ce brevet valide les compétences acquises par l'expérience professionnelle au fil des ans au service de la pérennité d'entreprises familiales. Cette voie de formation innovante permet aux femmes actives dans la gestion de PME de faire évaluer leurs connaissances pratiques et d'obtenir un diplôme sans devoir retourner à l'école. Il s'agit d'une réelle promotion des femmes dans les PME, lesquelles en profitent directement.

36% des femmes PME Suisse romande sont neuchâtelaises

Ce taux élevé est dû à l'engagement marqué de plusieurs Neuchâteloises dans la création de notre association en 2014. Notre premier event a d'ailleurs eu lieu à Neuchâtel, le 23 avril 2015. Chaque année, Claudia Grivel, membre du Comité, Catherine Reichl et Pascale Leutwiler organisent une dizaine de manifestations dans notre canton. En 2018, il y a eu plusieurs conférences, dont une au Salon de l'immobilier neuchâtelois sur la gestion du temps. Également au programme : des présentations d'entreprises, des apéritifs de réseautage et la visite du Palais fédéral. Nos prochains objectifs sont de renforcer les liens entre les membres et de susciter de nouvelles adhésions dans les régions où nous sommes encore peu représentées, comme par exemple au Locle et à la Chaux-de-Fonds.

> Charles Constantin
Secrétaire patronal UNAM

Le mois prochain :

Cautionnement Romand -
NEuchâtel Interface PME

Chiffres-clé

- Nombre de membres : 380
- Répartition cantonale des membres : VD (41%), NE (36%), FR (7%), JU (6%), VS (6%) et GE (4%)
- Nombre de rencontres organisées en 2018 : 31, dont une dizaine dans le canton de Neuchâtel
- Budget de fonctionnement : CHF 40'000.-